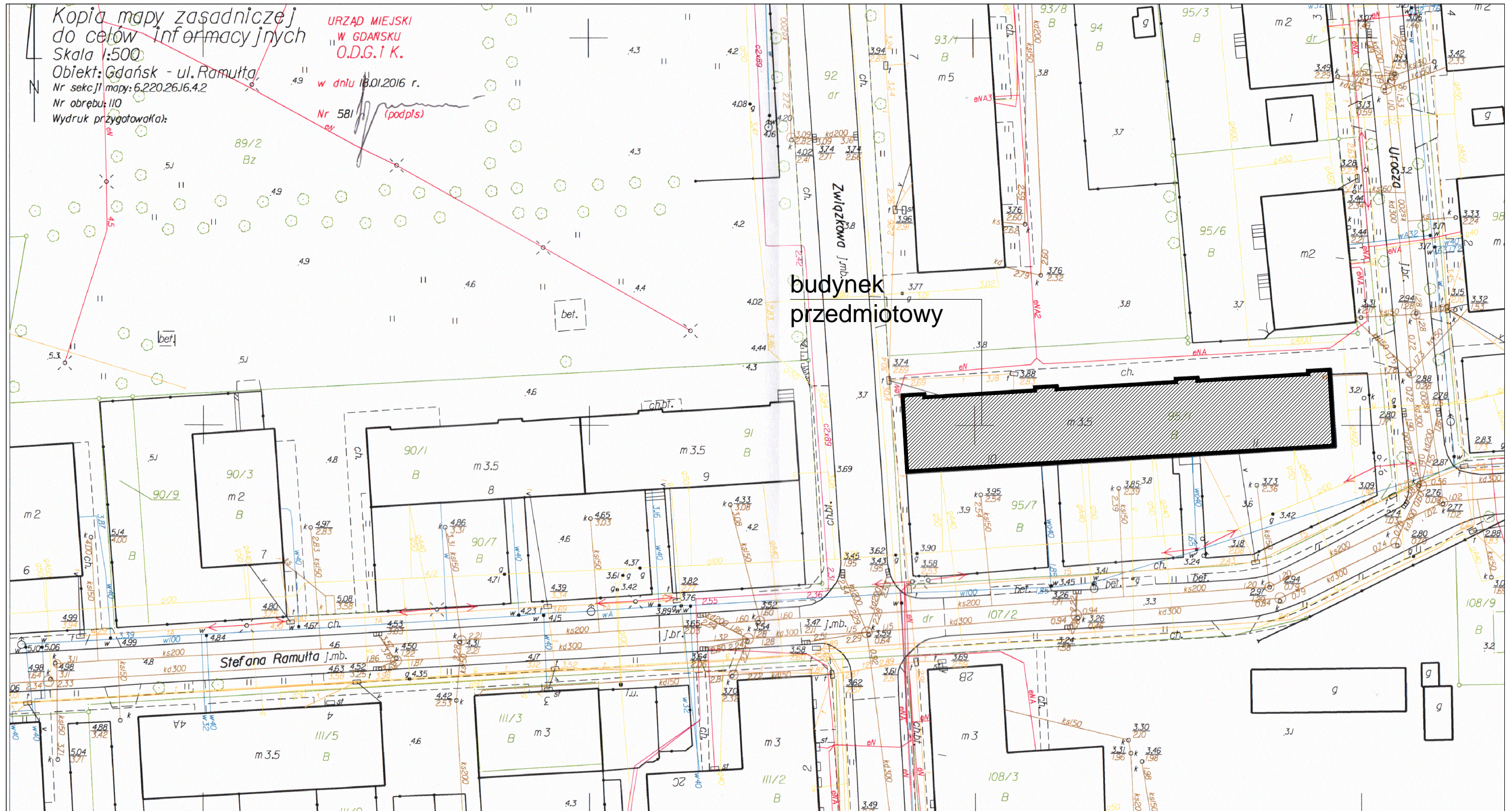


Kopia mapy zasadniczej  
do celów informacyjnych  
Skala 1:500  
Objekt: Gdańsk - ul. Ramuła  
Nr sekcji mapy: 6.220.26.16.4.2  
Nr obrębu: 110  
Wydruk przygotował(a):

URZĄD MIEJSKI  
W GDAŃSKU  
O.D.G. i K.

w dniu 13.01.2016 r.

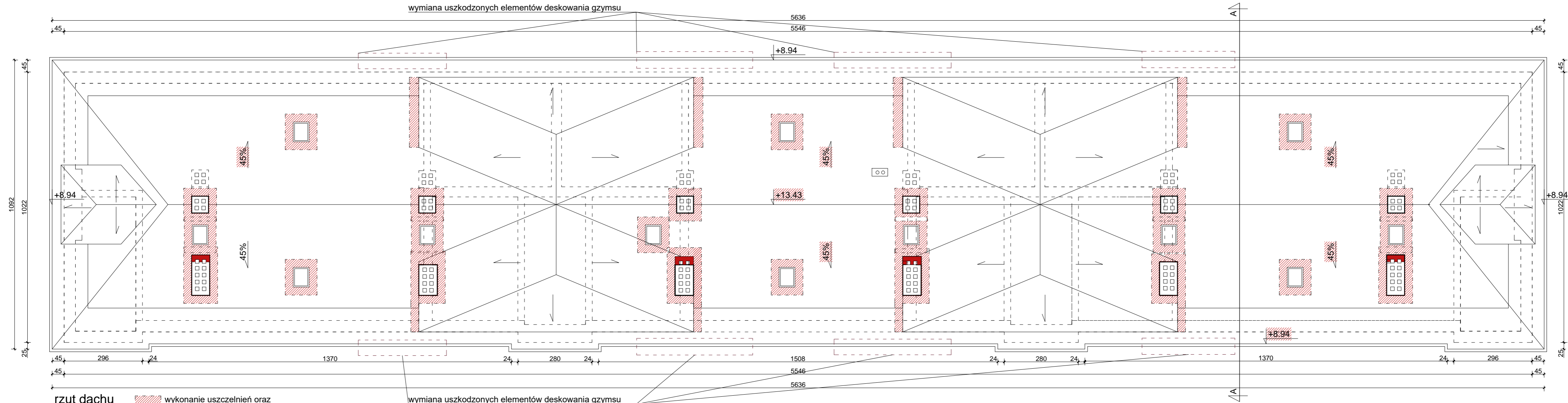
Nr 581 (podpis)



ARCHITEKT - MARIA GRĘTKIEWICZ

obiekt	Remont kominów oraz częściowy remont dachu budynku wielorodzinnego mieszkalnego		
adres	ul. Ramuła 10,11, Gdańsk dz.nr 95/1, obręb 110		
branża	architektura		
autor	mgr inż. arch. Maria Grętkiewicz upr. nr 02/LOOKK/2016		
faza	projekt budowlany	data	27.05.2019
rysunek	SZKIC SYTUACYJNY	skala	1:500
		nr	Z1

wymiana uszkodzonych elementów deskowania gzymsu



rzut dachu

wzrostanie uszczelnień oraz obróbek blacharskich

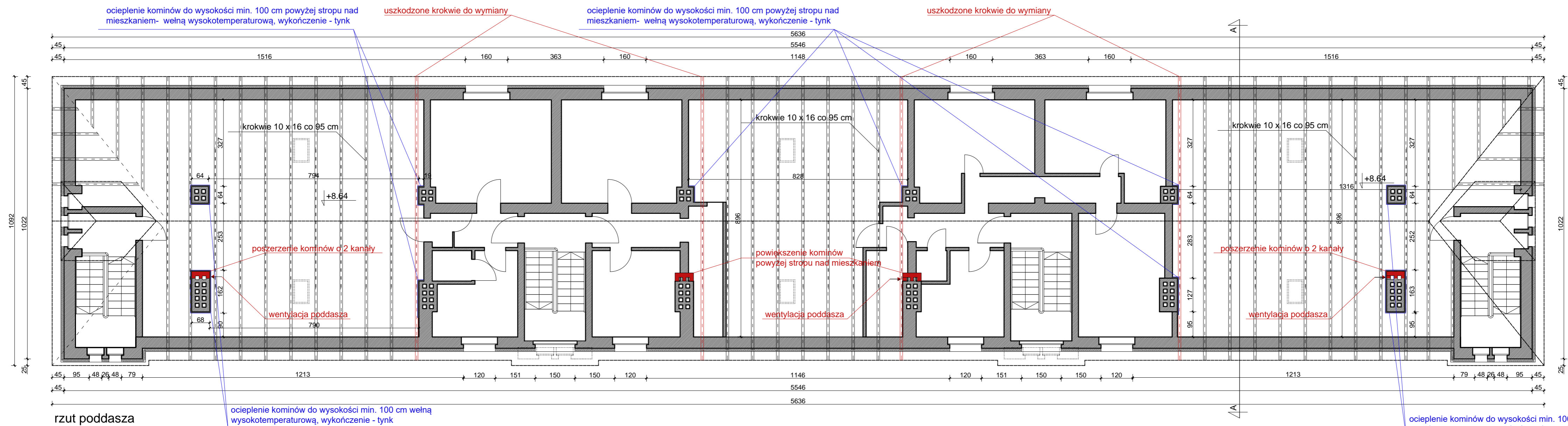
wymiana uszkodzonych elementów deskowania gzymsu

ocieplenie kominów do wysokości min. 100 cm powyżej stropu nad mieszkaniem- wełną wysokotemperaturową, wykończenie - tynk

uszkodzone krokwie do wymiany

ocieplenie kominów do wysokości min. 100 cm powyżej stropu nad mieszkaniem- wełną wysokotemperaturową, wykończenie - tynk

uszkodzone krokwie do wymiany



rzut poddasza

ocieplenie kominów do wysokości min. 100 cm wełną wysokotemperaturową, wykończenie - tynk

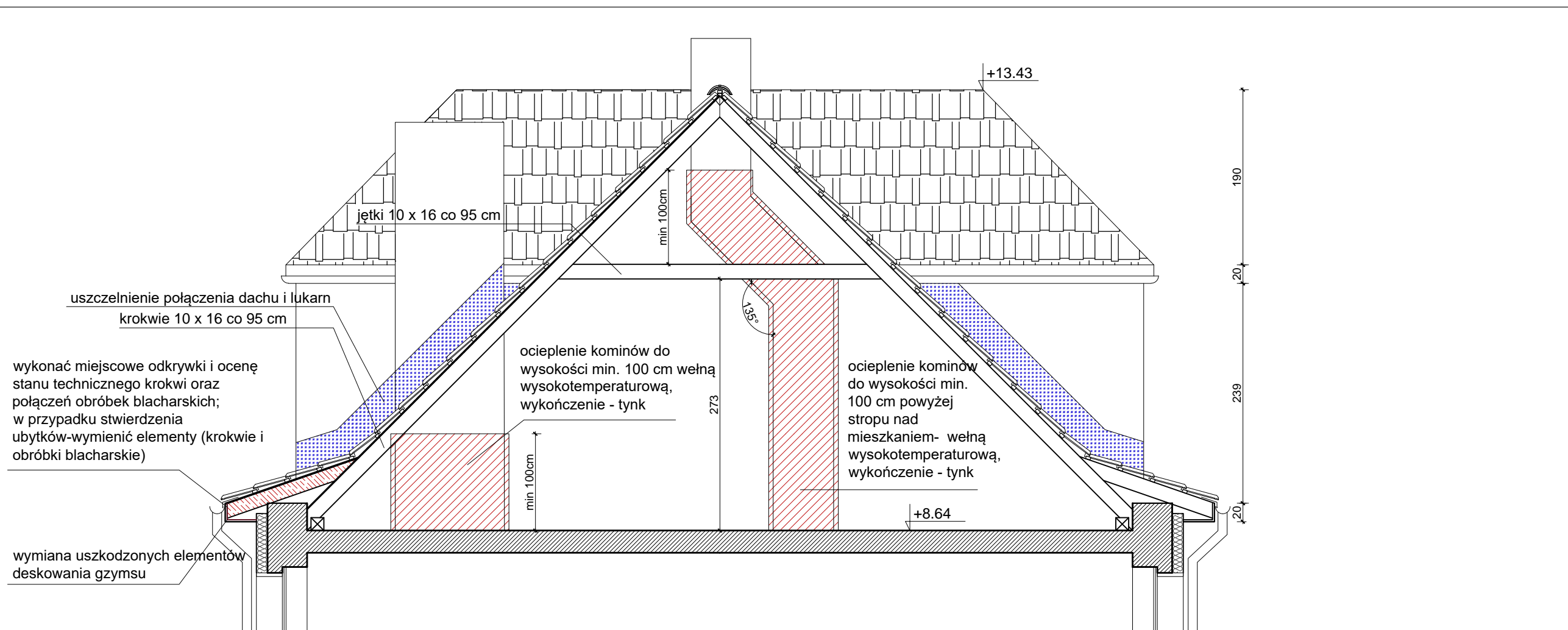
ocieplenie kominów do wysokości min. 100 cm wełną wysokotemperaturową, wykończenie - tynk

Uwagi:

1. Wszystkie wymiary sprawdzać i pasować na budwie. Na rysunkach inwentaryzacji podano wymiary orientacyjne, przybliżone.
2. Podczas wykonywania prac przestrzegać wytycznych producenta materiału, zaleceń opracowanych dla użytych systemów technologicznych, instrukcji stosowania i montażu. Do prac budowlanych i wykończeniowych stosować materiały dopuszczone przez przepisy odrębne oraz najwyższej jakości, posiadające odpowiednie certyfikaty i dopuszczenia.
3. Remont nie obejmuje zmian parametrów użytkowych elementów budowlanych - zachować istniejącą, w przypadku wymiany zniszczonego elementu- odtworzyć zachowując układ oryginalny.
5. Rysunki czytać wraz z opisem.
6. Podczas wykonywania izolacji zachować ciągłość i szczelność układu.
4. Wykonawca nie może wykorzystywać jakichkolwiek wykrytych ewentualnych braków lub błędów na swoją korzyść. W przypadku gdy wykonawca wykrył błąd powinien natychmiast poinformować Inwestora i Autora projektu aby możliwe było jego skorygowanie. Wszystkie dostrzeżone błędy lub niedokładności należy zgłaszać Autorom natychmiast po ich spostrzeżeniu.

ARCHITEKT . MARIA GRĘTKIEWICZ

obiekt	Remont kominów oraz częściowy remont dachu budynku wielorodzinnego mieszkalnego
adres	ul. Ramułka 10,11, Gdańsk dz.nr 95/1, obręb 110
branża	architektura
autor	mgr inż. arch. Maria Grętkiewicz upr. nr 02/LOOKK/2016
faza	projekt budowlany data 27.05.2019
rysunek	rzuty: poddasza i dachu skala 1:100 nr A1



uszczelnienie połączenia dachu i lukarn  
krokwie 10 x 16 co 95 cm

wykonać miejscowe odkrywki i ocenę  
stanu technicznego krokwi oraz  
połączeń obróbek blacharskich;  
w przypadku stwierdzenia  
ubytków-wymienić elementy (krokwie i  
obróbki blacharskie)

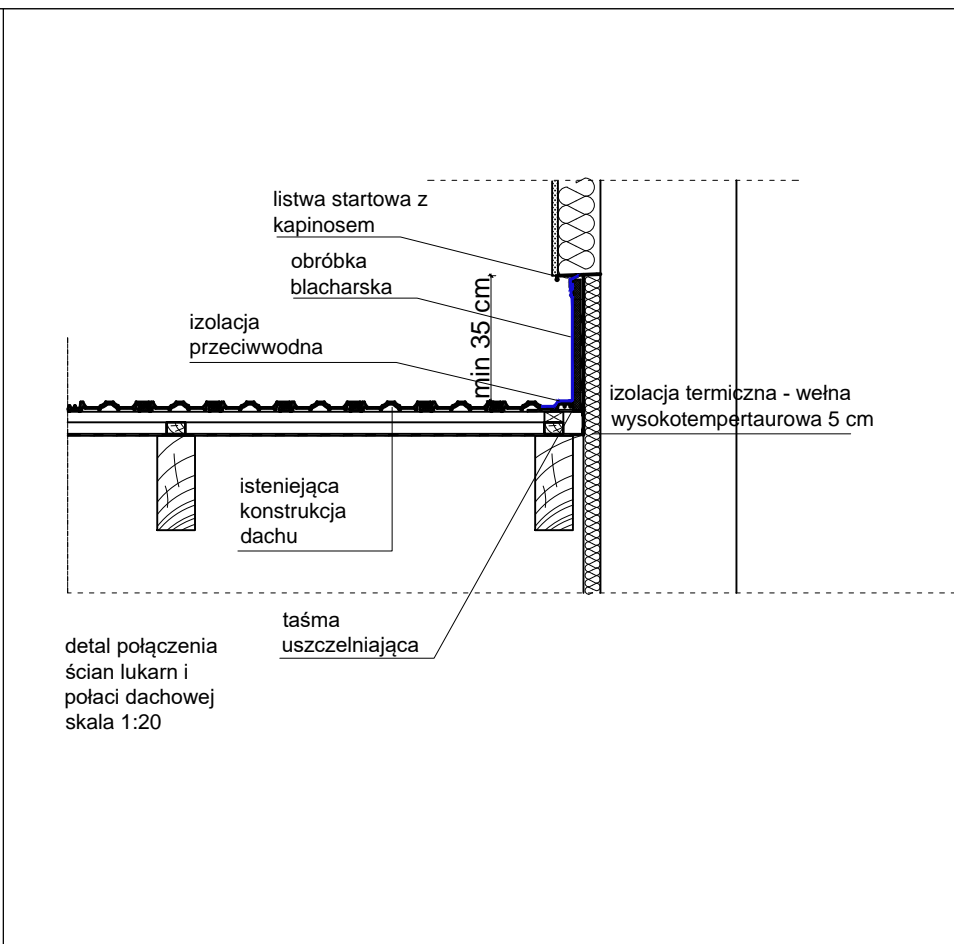
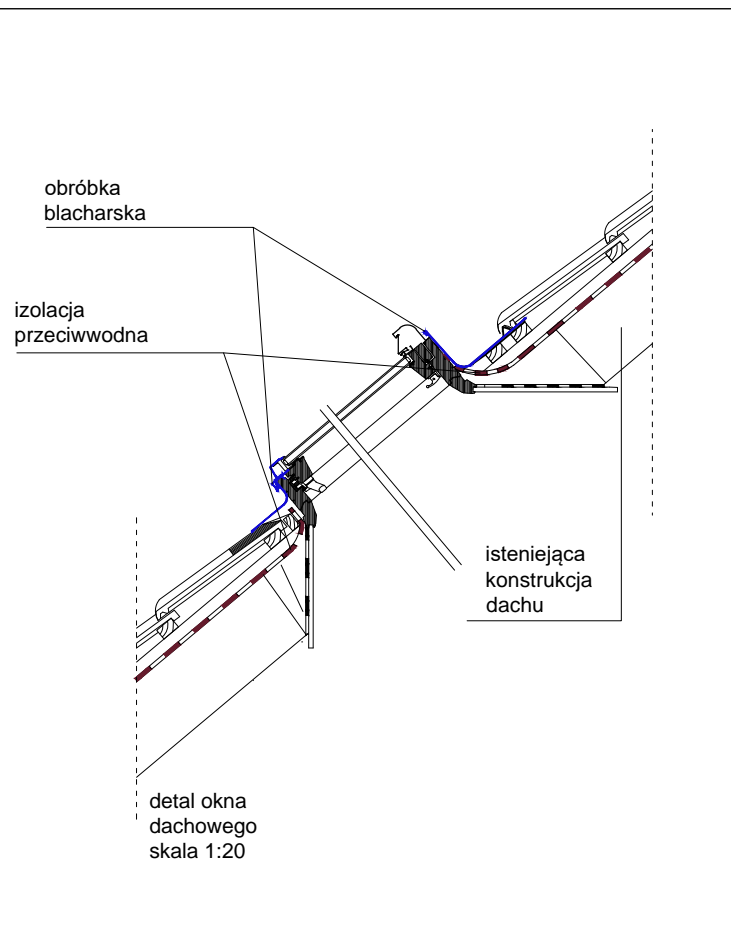
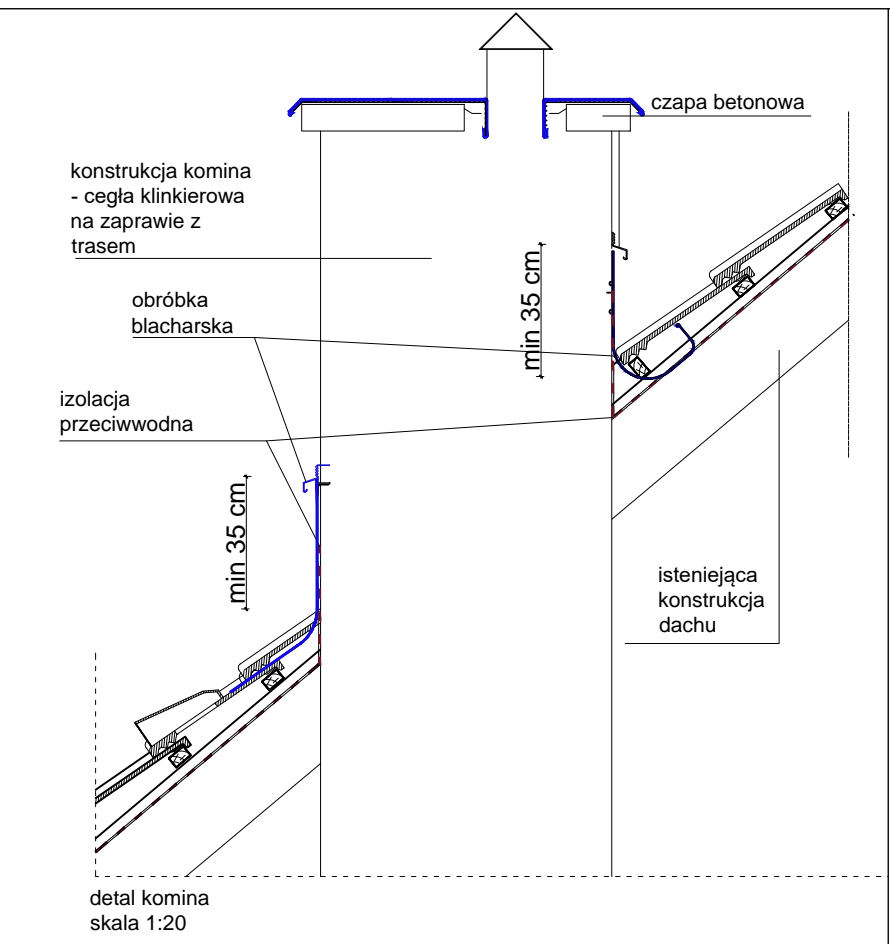
wymiana uszkodzonych elementów  
deskowania gzymsu

ocieplenie kominów do  
wysokości min. 100 cm wełną  
wysokotemperaturową,  
wykończenie - tynk

ocieplenie kominów  
do wysokości min.  
100 cm powyżej  
stropu nad  
mieszkaniami- wełną  
wysokotemperaturową,  
wykończenie - tynk

przekrój A-A

- Uwagi:
1. Wszystkie wymiary sprawdzać i pasować na budwie. Na rysunkach inwentaryzacji podano wymiary orientacyjne, przybliżone.
  2. Podczas wykonywania prac przestrzegać wytycznych producenta materiału, zaleceń opracowanych dla użytych systemów technologicznych, instrukcji stosowania i montażu. Do prac budowlanych i wykończeniowych stosować materiały dopuszczone przez przepis odbębne oraz najwyższej jakości, posiadające odpowiednie certyfikaty i dopuszczenia.
  3. Remont nie obejmuje zmian parametrów użytkowych elementów budowlanych - zachować istniejące, w przypadku wymiany zniszczonego elementu- odtworzyć zachowując układ oryginalny.
  5. Rysunki czytać wraz z opisem,
  6. Podczas wykonywania izolacji zachować ciągłość i szczelność układu.
  4. Wykonawca nie może wykorzystywać jakichkolwiek wykrytych ewentualnych braków lub błędów na swoją korzyść. W przypadku gdy wykonawca wykrył błąd powinien natychmiast poinformować Inwestora i Autora projektu aby możliwe było jego skorygowanie. Wszystkie dostrzeżone błędy lub niedokładności należy zgłaszać Autorom natychmiast po ich spostrzeżeniu.



ARCHITEKT • MARIA GRĘTKIEWICZ			
obiekt	Remont kominów oraz częściowy remont dachu budynku wielorodzinnego mieszkalnego		
adres	ul. Ramuła 10,11, Gdańsk dz.nr 95/1, obręb 110		
branża	architektura		
autor	mgr inż. arch. Maria Grętkiewicz upr. nr 02/LOOKK/2016		
faza	projekt budowlany	data	27.05.2019
rysunek	przekrój A-A, detale	skala	1:50, 1:20
		nr	A2